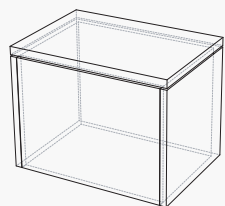


## BasicDesign

Standardmoduler skræddersyet efter behov



**BD S** (50x35)

Volumen:  
30 liter

Dimensioner: (L x B x H)  
500 x 345 x 345 mm

Fraktioner per modul:  
1-3 styk

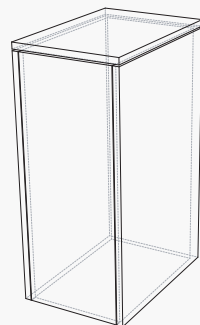


**BD M** (35x35)

Volumen:  
70 liter

Dimensioner: (L x B x H)  
345 x 345 x 820 mm

Fraktioner per modul:  
- 1 indkast i låg  
- Hylde til opdeling af  
volumen. Herunder  
indsættes kasse(r).

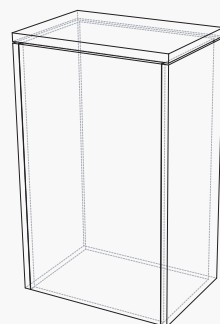


**BD L** (35x50)

Volumen:  
110 liter

Dimensioner: (L x B x H)  
345 x 500 x 820 mm

Fraktioner per modul:  
- 1-3 indkast i låg  
- Hylde til opdeling af  
volumen. Herunder  
indsættes kasse(r).

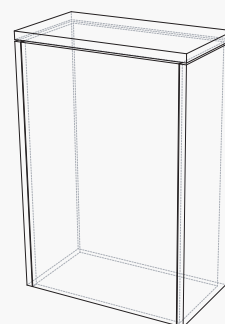


**BD L** (50x35)

Volumen:  
110 liter

Dimensioner: (L x B x H)  
500 x 345 x 820 mm

Fraktioner per modul:  
- 1-3 indkast i låg  
- Hylde til opdeling af  
volumen. Herunder  
indsættes kasse(r).

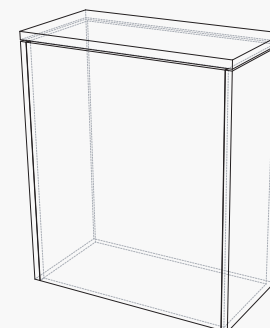


**BD L** (55x30)

Volumen:  
110 liter

Dimensioner: (L x B x H)  
550 x 300 x 820 mm

Fraktioner per modul:  
- 1-3 indkast i låg  
- Hylde til opdeling af  
volumen. Herunder  
indsættes kasse(r).

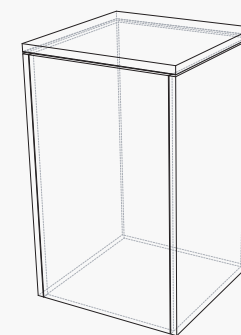


**BD XL** (69x35)

Volumen:  
165 liter

Dimensioner: (L x B x H)  
690 x 345 x 820 mm

Fraktioner per modul:  
- 1-4 indkast i låg  
- Hylde til opdeling af  
volumen. Herunder  
indsættes kasse(r).



**BD XL** (50x50)

Volumen:  
165 liter

Dimensioner: (L x B x H)  
500 x 500 x 820 mm

Fraktioner per modul:  
- 1-4 indkast i låg  
- Hylde til opdeling af  
volumen. Herunder  
indsættes kasse(r).

BasicDesign serien består af 7 moduler, som tager udgangspunkt i samme designlinje. Forskellen på standardmodulerne er dimensioner og affaldsvolumen. Modulerne kan bygges sammen til ét affaldssorteringssystem, som passer præcis til jeres ønsker og behov. Således kan vi altid skabe et møbel til affaldssortering, skræddersyet til jer og jeres omgivelser. Standarddimensionerne er udviklet med og til vores kunder og deres behov, og hvis I har specialønsker til er vi altid åbne for at udvikle den perfekte løsning til jeres affaldssortering.